

Byt č. B3/06.03
 Dispozice 1+kk
 Podlaží 6. NP

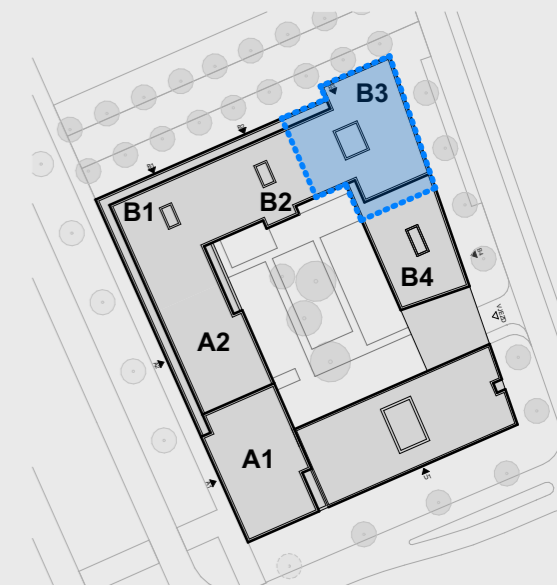
01	CHODBA	4,6 m ²
02	KOUPELNA	4,2 m ²
03	OBÝVACÍ POKOJ	19,1 m ²
Celková vnitřní užitná plocha		27,9 m²
Celková podlahová plocha		30,4 m²
04	BALKON	5,0 m ²



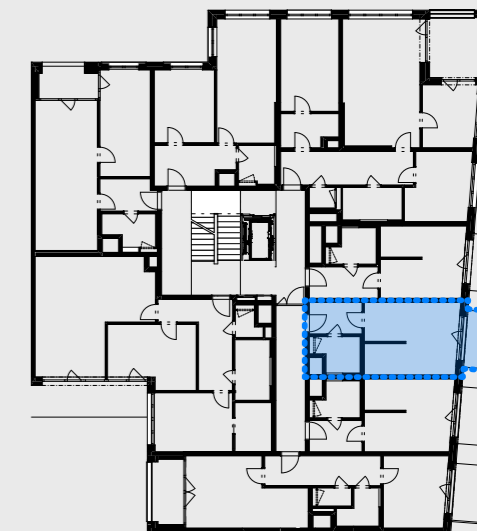
Upozornění:
 Plochy jednotlivých místností jsou pouze orientační. Vyobrazené zařízení v plánech bytů (nábytek, kuchyňská linka, elektrické spotřebiče atd.) není součástí dodávky. Rozsah dodávky je specifikován ve standardu. Investor si vyhrazuje právo na drobné úpravy.



Celková situace



Půdorys podlaží



Pohled na dům

