

Byt č. **B4/06.01**

Dispozice 2+kk

Podlaží 6. NP

01	CHODBA	4,7 m ²
02	KOUPELNA	3,3 m ²
03	OBÝVACÍ POKOJ	20,5 m ²
04	POKOJ	9,9 m ²
Celková vnitřní užitná plocha		38,6 m²
Celková podlahová plocha		41,6 m²
05	BALKON	4,0 m ²

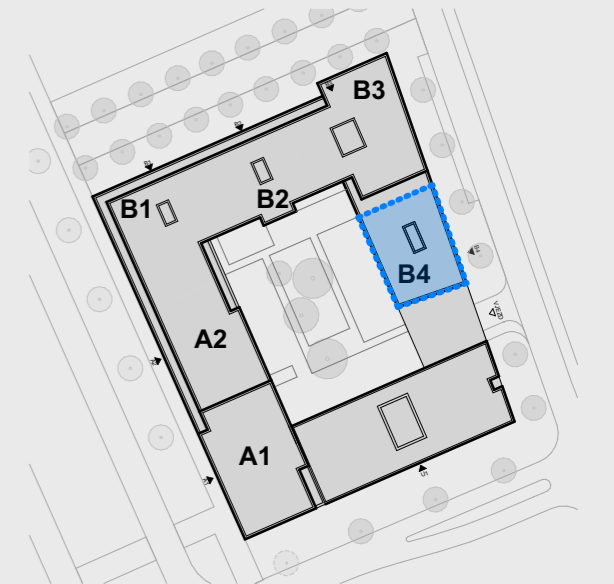
Upozornění:
Plochy jednotlivých místností jsou pouze orientační. Vyobrazené zařízení v plánech bytů (nábytek, kuchyňská linka, elektrické spotřebiče atd.) není součástí dodávky. Rozsah dodávky je specifikován ve standardu. Investor si vyhrazuje právo na drobné úpravy.



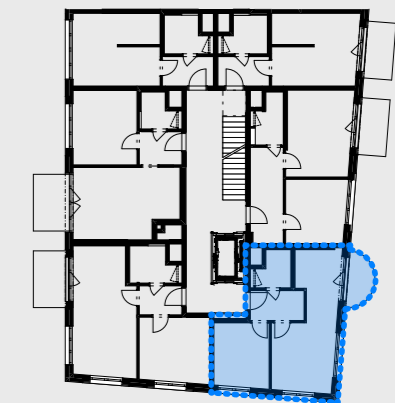
1 2,5 5 m



Celková situace



Půdorys podlaží



Pohled na dům

